



# Трансформуйте вашу роботу

Розпочніть реставраційну  
ін'єкцію з нашим найміцнішим  
прямим композитом

**G-ænial® Universal  
Injectable**



**GC**

# Вітаємо у майбутньому

## **G-ænial Universal Injectable**

розроблений змінити правила гри у реставраційній стоматології. Завдяки своїм унікальним характеристикам він насправді трансформує методику вашої роботи.

Провідні світові технології надали змогу GC створити новий еталонний композит, що пропонує **виняткову міцність, неперевершену поліруємість** та фантастичну естетичність.

Ви будете вражені **одночасною текучістю та тиксотропністю**. Він ідеально адаптується до дна порожнини, але дозволяє вам будувати, надавати форму та контурувати безпосередньо під час внесення матеріалу – оскільки це – **G-ænial Universal Injectable!**

Він також економить ваш час та гроші, оскільки внесення відбувається набагато швидше та без жодних перевитрат матеріалу – ви використовуєте стільки, скільки вам потрібно.

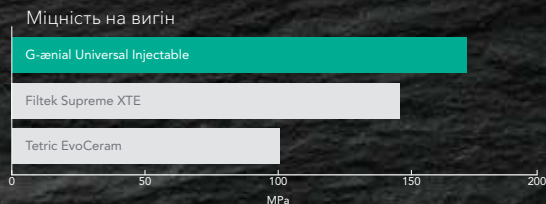
Спробуйте та зазирніть у майбутнє!  
Ви ніколи не озирнетеся назад!



Виняткова  
міцність та  
зносостійкість

## Наш найміцніший прямий реставраційний композит\*

Провідні технології наповнення від GC дозволили розробити ін'єкційний матеріал, який значно міцніше, ніж більшість звичайних композитних матеріалів у формі пасти. Це нова парадигма в сприйнятті: композит більш текучої консистенції насправді є вашим найміцнішим вибором!



GC R&D Дані по файлу

Filtek Supreme XTE & Tetric EvoCeram не є торговими марками GC.

## Вносьте, надавайте форму та контуруйте – все одночасно

Оскільки **G-aenial Universal Injectable** не стікає та не натягується, ви маєте максимальну можливість адаптувати, формувати та контурувати під час створення реставрації. Він ідеально прилягає до дна порожнини та дозволяє вам легко створювати контури, бугри та навіть апроксимальні стінки.



3 кроки в 1:  
вносьте,  
формуєте та  
контуруйте –  
одночасно

Неперевершена  
поліруємість  
та чудава  
естетика

Універсальне  
внесення  
в будь-які  
порожнини

Швидке  
внесення  
без  
перевитрат



I Клас

II Клас

III Клас

IV Клас

V Клас

# Технологія 3 в 1

Ультрадрібне  
наповнення

+

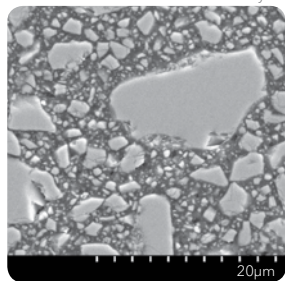
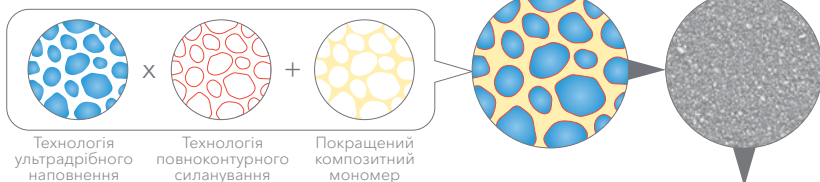
Повноконтурне  
силанування

+

Покращений  
компонентний  
мономер

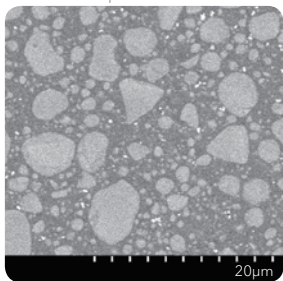
## Світова інновація та технологія

Наша найновіша технологія повноконтурного силанування дозволяє однорідно і щільно розподілити наповнювач 150 нм у поліпшеній мономерній матриці, що забезпечує неперевершену міцність, довговічність та енергопоглинаючу пружність з високою рентгеноконтрастністю - 252% Al.



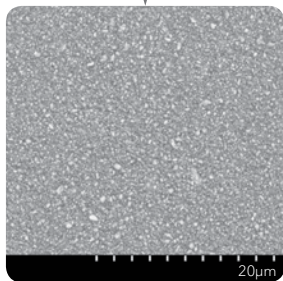
GC R&D Дані по файлу

**Мікрогібрид** - зазвичай містить великий діапазон скляних часток і нанонаповнювачів різного розміру



GC R&D Дані по файлу

**Наноккомпозит** - зазвичай містить сферичні нанокластери з агрегованих нанонаповнювачів різного розміру



GC R&D Дані по файлу

**G-aenial Universal Injectable** - Ультрадрібні (150 нм) гомогенно розподілені скляні наповнювачі

## Інноваційний дизайн шприця з легким видавлюванням матеріалу без стікання

Завдяки спрощеному видавлюванню шприці зручно застосовувати, а гнучкі насадки полегшують точну доставку матеріалу.

Відсутні розтягування, сповзання та полімеризаційний стрес

Гнучкі насадки для кращої адаптації в порожнині



Легке видавлювання для максимального комфорту

# Переваги 3 в 1

Вияткова  
міцність

+

Непере-  
вершена  
цілісність  
поверхні

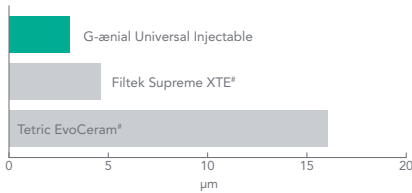
+

Довготривала  
естетичність

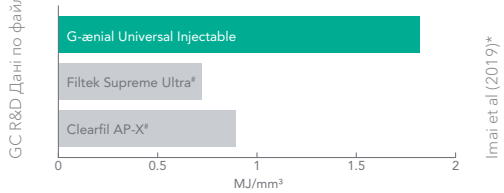
## Неперевершена міцність, зносостійкість та збереження блиску

Високощільна структура **G-aenial Universal Injectable** не лише забезпечує вияткову міцність та зносостійкість, але і чудову стабільність полірування та резистентність до досколюрацій для довготривалої естетики.

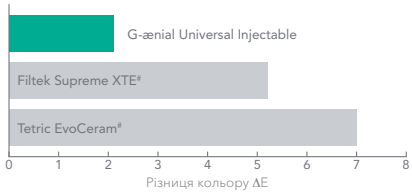
### Зносостійкість (метод 3 точок)



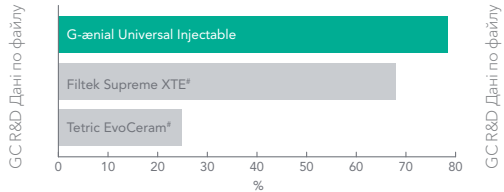
### Стійкість (твердість)



### Дисколювання (на 7 днів, 2% розчин кави)



### Збереження блиску (після зубної щітки - 12000 циклів)



# Економія 3 в 1

Менше  
часу

+

Відсутність  
перевитрат

+

Менше  
стресу

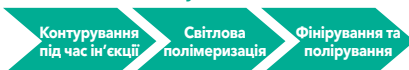
## Заощаджуйте час, економте матеріал, зберігайте рівновагу

Завдяки меншій кількості кроків, ніж у традиційних композитів, значно економиться час виконання реставрації. Також **G-aenial Universal Injectable** не має перевитрат. Ви використовуєте стільки, скільки вам потрібно! **G-aenial Universal Injectable** не стікає та не розтігається, весь процес стає легшим і як результат - менше стресу у вашій роботі!

### Традиційні реставраційні композити



### G-aenial Universal Injectable



**ЧАС ЗБЕРЕЖЕНО**

# Не є торговою маркою GC Corporation

\* Взаємозв'язок між маніпуляційними, механічними та зносостійкими властивостями новостворених текучих композитів. Imai та ін. Журнал механічних змін біомедичних матеріалів 89 (2019) 72-80

# Тематичні дослідження

## Реставрація порожнини II Класу



1. Видалення старої реставрації та видалення уражених карієсом тканин



2. Піднутріння легко заповнити завдяки гнучким насадкам



3. Побудова апроксимальної стінки, використовуючи емалевий відтінок JE



4. Видалення секційної матриці після побудови стінки



5. Тепер можна відновлювати порожнину I Класу; шар дентину відтворено відтінком A4



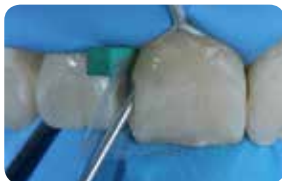
6. Кінцевий результат після фінішної обробки та полірування країв

Лікар Javier Tapia Guadix - Іспанія

## Реставрація порожнини III Класу



1. Початковий вигляд: порожнина III Класу



2. Внесення G-aenial Universal Injectable (A2)



3. Повторний огляд покаже ідеальну інтеграцію

Лікар Ahmed Al-Jaff - Ірак

## Запобігання початкового стирання зубів



1. Початковий знос у 40-річного пацієнта, який потребує консервативного лікування



2. Видалення старої композитної реставрації та мікротравління зубів. Побудова та відновлення оклюзійної поверхні



3. Кінцевий результат. Використана одновітківка техніка, відтінок A1

Лікар Anthony Mak - Австрія

## Техніка композитної ін'єкції



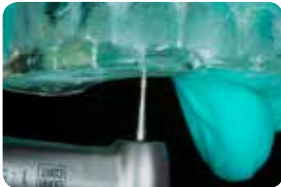
1. Модель wax-up бажаної форми зуба



2. Відбиткова ложка заповнена EXACLEAR



3. Відбиток бажаної форми зубів. Шаблон легко видалити з відбиткової ложки та з моделі



4. У шаблоні з EXACLEAR просвердлили отвір, через який буде внесений композит



5. Протравлення емалі



6. Нанесення адгезиву (G-Premio BOND)



7. Внесення композиту у форму. Цей процес можна повторити для кожного зуба



8. Фінішна обробка вестибулярних та піднебінних країв



9. Фінішна обробка апроксимальних країв



10. Полірування композитної реставрації



11. Результат після полірування



12. Посмішка після лікування

# G-ænial® Universal Injectable від GC

Трансформуйте вашу роботу



“Цей матеріал чудово адаптується, він зберігає найгострішу форму без огливання”

“Я була здивована тим, як добре матеріал затік в найглибші порожнини”

“Дуже суттєво скорочується час виконання реставрації та її фінірування”

Dental Advisor випуск 35 No. 06 листопад/грудень 2018



## Пакування:

### Шприц окремо

1xШприц 1.7 г (1.0 мл),

10xГолкова насадка, 1xЗахисний ковпачок

### Насадки окремо

30xГолкових насадок

## Відтінки:

A1, A2, A3, A3.5, A4, B1, B2, CV, CVD, XBW, BW, AO1, AO2, AO3, JE, AE



GC EUROPE N.V.  
Head Office  
Researchpark  
Haasrode-Leuven 1240  
Interleuvenlaan 33  
B-3001 Leuven  
Tel. +32.16.74.10.00  
Fax. +32.16.40.02.14  
info.gce@gc.dental  
www.gceurope.com

GC EUROPE N.V.  
GCEEO Ukraine  
04071, м. Київ,  
вул. Костянтинівська 32, оф. 11  
Тел.: (044) 463.62.66  
info.ukraine@gc.dental  
www.eeo.gceurope.com

Офіційний дистрибутор  
компанії GC в Україні:  
Група компаній "КРИСТАР"  
04071, м. Київ,  
вул. Межигірська, 50, оф. 1  
Тел/Факс: (044) 503-11-11  
info@kristar.ua  
www.kristar.ua



Since 1921  
Towards Century of Health