



G-ænial від GC

Універсальний реставраційний матеріал для
ВИГОТОВЛЕННЯ «НЕВИДИМИХ» реставрацій.

Інноваційна система підбору відтінків
з урахуванням віку пацієнта.



Створюйте æ-моції

за допомогою **G-ænial** від GC

Вибір зроблений. **G-ænial** від **GC**, універсальний реставраційний матеріал з неперевершеними естетичними характеристиками – навіщо шукати щось іще?

Ви шукаєте **найлегший спосіб зробити «невидимими»** виготовлені вами реставрації? GC представляє **G-ænial Anterior** та **Posterior**, два реставраційних матеріали світлового твердіння, які були розроблені з використанням усіх знань та досліджень компанії GC в області стоматологічних матеріалів, а також з урахуванням пропозицій та побажань стоматологів, що використовують **Gratia Direct**.

Ви можете повністю покластися на вкладені у створення G-ænial роки експериментів та спектр виробничих ноу-хау – вони допоможуть вам **покращити естетичні властивості ваших реставрацій та максимально наблизять зовнішній вигляд кожної з них до натурального**.

Зупиніть свій вибір на G-ænial, якщо для вас важливі наступні ключові параметри:

Система відтінків Робочі якості	В'язкість Поліруємість	Рентгеноконтрастність Естетика	Фізичні властивості Стабільність кольору
------------------------------------	---------------------------	-----------------------------------	---

G-ænial об'єднує усі ці важливі характеристики в одному зручному для використання матеріалі, що призначений для:

Реставрацій будь-якого класу



Високоестетичних реставрацій як при роботі одним відтінком, так і при використанні техніки багатозарового нанесення



Природня відбиваюча здатність створює ефект НЕВИДИМОСТІ

Основним завданням кожного лікаря-стоматолога є створення реставрацій, що ідеально зливаються із прилеглими структурами зубів та повністю задовольняють пацієнта – і все це в обмежений проміжок часу. Проте скопіювати колір та відбиваючу здатність природніх зубів досить непросто. Знадобився весь накопичений компанією GC досвід, щоб розробити **унікальну формулу G-aenial**, завдяки якій, його **оптичні властивості ідентичні до оптичних властивостей натуральних зубів**.

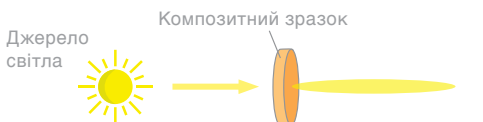
Унікальна формула забезпечує природню відбиваючу здатність

Наше сприйняття зовнішнього вигляду зубів визначається відбиттям світла під різними кутами. Цей процес відбиття **світла** залежить від особливостей будови та внутрішніх структур натурального зуба: **емалеві призми, дентинні каналці, інтертубулярний дентин** а також **дентинно-емалеві з'єднання**. Якщо розглядати G-aenial зсередини, він також складається із **різноманітних багатограних структур** – цілого спектру часток, що забезпечують **унікальну здатність матеріалу до розсіяння світла та відтворюють відбиваючу здатність натуральних зубів**.

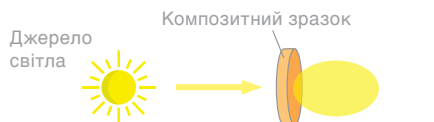
Розміри кожного виду наповнювача, їхня частка та розміщення у складі G-aenial ретельно розраховані таким чином, що їхня комбінація створює кілька поверхонь взаємодії з різноманітними відбиваючими властивостями. Результат – **внутрішня відбиваюча здатність матеріалу точно імітує відбиваючу здатність натуральних зубів**.

Висока ступінь розсіяння світла гарантує «невидимість»

Розсіяння світла відбувається в тих випадках, коли світловий потік змушений відхилитися від своєї початкової траєкторії.



Низький ступінь розсіювання світла



Високий ступінь розсіювання світла

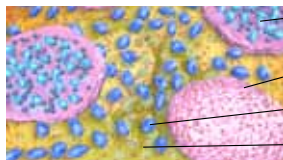
Завдяки своїй високій здатності розсіювати світло G-aenial чудово зливається з тканинами навколо підготовленої порожнини. **«Ефект хамелеона»**, який досягається навіть при роботі **лише одним відтінком G-aenial**, настільки високий, що реставрація не просто співпадає з навколишніми структурами зуба по кольору – вона зливається з ними і стає естетично **«невидимою»**.



Світлопровідність Флюоресценція Відбиття світла

Містер Ф. Фейлел, Франція
Лікар Е. Діңсу, Франція

Склад G-aenial



- Покрашений попередньо полімеризований наповнювач
- Попередньо полімеризований наповнювач
- Фторалюмосилкатне скло
- Нанокремній



Початкова ситуація: порожнина підготовлена у композитному блоці; відтінок A3

Порожнина заповнена конкुरуючим матеріалом – композит з низьким ступенем світлорозсіювання; відтінок A2

Порожнина заповнена G-aenial – композит з високим ступенем світлорозсіювання A2

Неперевершена естетика

G-ænial надає лікарю-стоматологу широкий вибір методик роботи – Ви можете створювати «невидиму» реставрацію одним відтінком, чи, навпаки, створювати естетичний шедевр за допомогою пошарової техніки моделювання.

Навіть при роботі одним відтінком, реставрація, виконана з G-ænial, естетично «невидима».

Реставраційні матеріали, що доступні на сучасному стоматологічному ринку, далеко не завжди відповідають робочим потребам лікарів-стоматологів. Зазвичай потрібно йти на компроміс та робити вибір між естетикою та простою роботи. Але тепер вам більше не потрібно погоджуватися на менше – використовуючи G-ænial від GC, ви можете запропонувати своїм пацієнтам **найкращі естетичні реставрації, виконані лише одним відтінком матеріалу.**

Приблизно при 95% процедур прямої реставрації використовується лише один відтінок реставраційного матеріалу, оскільки це пришвидшує процес роботи та **зводить до мінімуму час, який пацієнт проводить на прийомі.** Працюючи з G-ænial, ви будете впевнені, що кожна реставрація, яка виконана одним відтінком, буде мати високі естетичні якості, а це означає, що **ваші пацієнти залишаться задоволеними.**



Лікар Г. Абаутхарам, Франція



Лікар Е. Дінсу, Франція

При використанні додаткових відтінків досягається новий, більш високий рівень естетичності робіт.

Тепер ви можете досягти високоестетичних результатів в більш складних клінічних випадках, що потребують використання 2 чи 3 відтінків – завдяки **покращеній системі відтінків**, що розроблена виятьково для G-ænial. Навіть пошарове моделювання тепер стало простішим.

У випадках, складних з естетичної точки зору, ви можете досягти ідеального злиття G-ænial з прилеглими структурами зубів, додаючи ще більше додаткових відтінків, **при цьому не жертвуючи простотою роботи та не витрачаючи зайвий час.**



Лікар М. Пеуманс, Бельгія



Лікар Д. Смітсон, Велика Британія

Продумана СИСТЕМА відтінків

Стандартні відтінки

Існує 22 відтінки матеріалу, що базуються на класичній шкалі відтінків VITA*. У випадках, що не потребують пошарового моделювання, використання Стандартних Відтінків достатньо, щоб отримати гарантований результат: **ви отримаєте те, що бачите**. Відтінки поділяються на версії Anterior (для фронтальної групи зубів) та Posterior (для жувальної групи зубів), і кожен із них володіє оптимальним балансом кольору, насиченості, яскравості та світлопроникності.



Спеціальні відтінки

Хоча у більшості випадків чудові естетичні результати досягаються при використанні лише одного відтінку матеріалу, бувають випадки, коли потрібно використовувати декілька відтінків, наприклад, при виконанні реставрацій великого об'єму. До лінійки G-ænial входять два типи додаткових відтінків, що називаються Спеціальні відтінки, які наносяться **під** (Внутрішні Спеціальні) чи **на** (Зовнішні Спеціальні) Стандартний відтінок.

Зовнішні Спеціальні відтінки – для моделювання емалі

У реставраційній стоматології поширеною практикою є співвідношення кольору та світлопроникності емалі з віком пацієнта. Вибір відтінку емалі проводиться відповідно:



**Юна емаль
(Junior Enamel)**
для молодих
пацієнтів



**Доросла емаль
(Adult Enamel)**
для дорослих
пацієнтів



**Літня емаль
(Senior Enamel)**
для літніх
пацієнтів

Зовнішні Спеціальні відтінки – для створення візуальних ефектів



**Прозорий
емалевий
(Translucent
Enamel)**
симулює
ефект глибини



**Ріжучий емалевий
(Incisal Enamel)**
наноситься на
міжпроксимальні
поверхні емалі та
оклюзійну третину,
особливо у молодих
пацієнтів



**Пришийковий
емалевий
(Cervical Enamel)**
володіє оптимальною
світлопроникністю, що
дозволяє просвічуватися
більш темному
пришийковому дентину

Внутрішні Спеціальні відтінки – додаємо опаківість

Це опакові відтінки, що наносяться під Стандартний відтінок та **роблять більш теплим** кінцевий відтінок реставрації, а також усувають характерне «темне просвічування» порожнини рота. Внутрішні Спеціальні відтінки є тільки у версії Anterior, їх три: AO2, AO3, AO4.



Насолоджуйтесь простотою роботи

Крім усього іншого, G-ænial Anterior та Posterior володіють усіма якостями, що необхідні для створення довговічних реставрацій.

Легко працювати

G-ænial – один з небагатьох композитів, що дійсно вважаються зручними у використанні: покращена система відтінків дуже зручна, окрім того, це унікальний композит, яким можна працювати без зусиль.

Компанія GC впевнена, що вам сподобається працювати з G-ænial, оскільки його **консистенція та робочий час** адаптовані до типу виконуваної реставрації:

G-ænial Anterior



Консистенція G-ænial Anterior аналогічна консистенції Gradia Direct Anterior. Тестування матеріалу відбувалося більше 6 років, після чого було вирішено одногосно, що **саме консистенція матеріалу є вигідною відмінністю**.

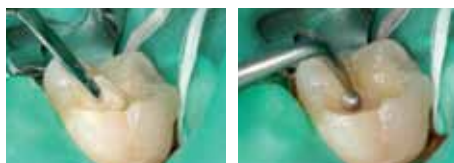
Робочий час G-ænial складає приблизно 4 хвилини при розсіяному світлі, що дозволяє спокійно працювати навіть в тих випадках, коли знадобиться багат шарове нанесення матеріалу.

Відмінна поліруємість

G-ænial Anterior та Posterior **легко та швидко поліруються** до гладкої, блискучої поверхні, що ще більше підвищує естетичність реставрації.



G-ænial Posterior



В'язкість цієї версії матеріалу була адаптована відповідним чином, оскільки при роботі з жувальною групою зубів, зазвичай потрібен **більш пакуємий** матеріал. При такій консистенції G-ænial Posterior **легко моделюється, він тиксотропний та гарно адаптується до стінок порожнин**.



Ідеальні якості для довговічної естетики

Проста повторна діагностика



Лікар Е. Дінсу, Франція



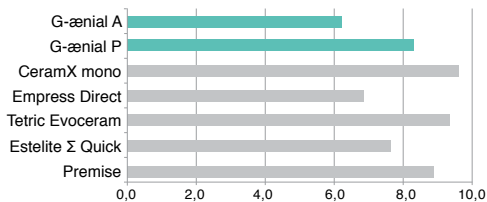
Лікар Д. Саббергх, Бельгія

Хоча G-ænial Anterior та Posterior естетично «невидимі», їх можна легко відслідкувати на рентгенівських знімках. **Рентгеноконтрастність** G-ænial значно збільшена без збитку для естетики. Цього досягнули завдяки унікальній, запатентованій компанії GC технології обробки рентгеноконтрастного наповнювача високої густини (HDR Technology).

Міцність та пружність

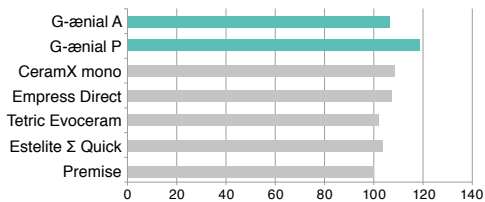
G-ænial Anterior та Posterior володіють **високою стійкістю до розтріскування та міцністю на вигин**, а також **низьким модулем пружності**, що допомагає протистояти згинаючій силі, оклюзійним навантаженням та поширенню тріщин. Усі необхідні якості скомбіновані для гарантії довговічності реставрацій.

Модуль пружності (ГПа)



Джерело: Внутрішні дані Відділу Досліджень та Розробок Компанії GC
Тестування проведено відповідно до ISO 4049:2000

Міцність на вигин (МПа)



Джерело: Внутрішні дані Відділу Досліджень та Розробок Компанії GC
Тестування проведено відповідно до ISO 4049:2000



ШПРИЦІ

Стартовий набір 7 шприців:

A1, A2, A3, B2, JE, AE, IE та шкала відтінків

Окремо

1 шприц будь-якого відтінку у наявності

УНІДОЗИ

Стартовий набір 5 унідоз кожного з відтінків:

A1, A2, A3, B2, JE, AE, IE та шкала відтінків

Окремо

20 унідоз наступних відтінків: A1, A2, A3, A3.5, AO3,

CV, AE, IE, P-A1, P-A2, P-A3, P-A3.5, P-JE, P-IE

10 унідоз наступних відтінків: XBW, BW, A4, B1,

B2, B3, C3, CVD, AO2, AO4, JE, TE, SE, CVE

ВІДТІНКИ ВЕРСІЇ ANTERIOR

Стандартні: XBW, BW, A1, A2, A3, A3.5,

A4, B1, B2, B3, C3, CV, CVD

Внутрішні Спеціальні: AO2, AO3, AO4

Зовнішні Спеціальні: JE, AE, SE, IE, TE, CVE

ВІДТІНКИ ВЕРСІЇ POSTERIOR

Стандартні: P-A1, P-A2, P-A3, P-A3.5

Зовнішні спеціальні: P-JE, P-IE

АКСЕСУАРИ

Шкала відтінків, Пістолет для унідоз

Одна унідоза містить: 0.16 мл (0.28 г)

у версії Anterior та 0.16 мл (0.33 г) у версії Posterior

Один шприц містить: 2.7 мл (4.7 г)

у версії Anterior та 2.7 мл (5.5 г) у версії Posterior

VITA® є зареєстрованою торговою маркою VITA Zahnfabrik, Bad Säckingen

GC EUROPE N.V.

Head Office
Researchpark
Naasrode-Leuven 1240
Interleuvenlaan 33
B-3001 Leuven
Tel. +32.16.74.10.00
Fax. +32.16.40.48.32
info@gceurope.com
www.gceurope.com

GC EUROPE N.V.

GCEEO Ukraine
04071, м. Київ,
вул. Костянтинівська 32, оф. 11
Тел.: (044) 463.62.66
ukraine@eoo.gceurope.com
www.eoo.gceurope.com

Офіційний дистриб'ютор

компанії GC в Україні:
Група компаній "КРИСТАР"
04071, м. Київ,
вул. Межигірська, 50, оф. 1
Тел/Факс: (044) 503-11-11
info@kristar.ua
www.kristar.ua