

everX Flow від GC

Потужна серцевина



Препарування порожнини



У випадку порожнини II Класу, відновіть відсутні стінки традиційним композитом



Заповніть порожнину за допомогою everX Flow



Фінальний результат після покриття традиційним композитом

| everX Flow | |
|------------|---|
| 012900 | everX Flow, шприц 2 мл (3.7 г) Bulk EEP |
| 012901 | everX Flow, шприц 2 мл (3.7 г) Dentin EEP |

Також дізнайтеся про



G-Premio BOND
Універсальний адгезив



G-aenial Universal Injectable
Високоміцний текучий композит



Essentia Universal
Універсальний пакуємий композит

everX Flow, Essentia, G-Premio BOND та G-aenial Universal Injectable є торговими марками GC. Filtek Bulk Fill Flowable, SDR flow+ та Tetric EvoFlow Bulk Fill не є торговими марками GC.

GC EUROPE N.V.
Head Office
Researchpark
Haasrode-Leuven 1240
Interleuvenlaan 33
B-3001 Leuven
Tel. +32.16.74.10.00
Fax. +32.16.40.02.14
info.gce@gc.dental
www.gceurope.com

GC EUROPE N.V.
GCEEO Ukraine
04071, м. Київ,
вул. Костянтинівська 32, оф. 11
Тел.: (044) 463.62.66
info.ukraine@gc.dental
www.eeo.gceurope.com

Офіційний дистриб'ютор
компанії GC в Україні:
Група компаній "КРИСТАР"
04071, м. Київ,
вул. Межигірська, 50, оф. 1
Тел./Факс: (044) 503-11-11
info@kristar.ua
www.kristar.ua

ZOLF UA 19 02 07/19



Потужна серцевина

everX Flow™
від GC

Текучий композит для
заміщення дентину,
підсилений короткими
волокнами

everX Flow від GC

Потужна серцевина

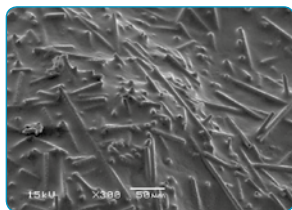
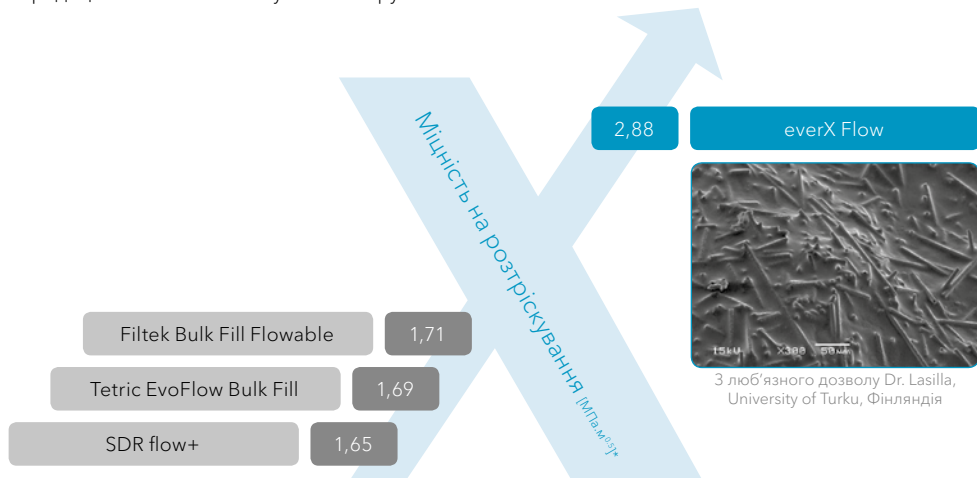
Відкрийте для себе **everX Flow** - текучий композит, підсилений короткими волокнами, розроблений для **заміщення дентину та підсилення реставрації**. Наслідуючи принцип залізної арматури у бетонних конструкціях, скловолокна в everX Flow таким самим чином зміцнюють реставрацію та **запобігають її розтріскуванню**.

Завдяки легкому внесенню, двом відтінкам та неймовірним механічним якостям, everX Flow стане **вашим надійним помічником для усіх реставрацій, які потребують міцної серцевини**, та для **побудови кукси**.



Неперевершена міцність на розтріскування для довговічних великих реставрацій

Більшість композитів пропонують ідеальні характеристики для заміщення емалі: високу зносостійкість та естетичність. Проте, вони не схожі на дентини, коли мова йде про стійкість до розтріскування. everX Flow долає цю проблему та **має відмінну міцність на розтріскування, яка близька до міцності дентину**, завдяки високій кількості коротких волокон, які міцно приєднані до матриці смоли. Це дозволяє матеріалу **ефективно підсилювати великі реставрації** жувальних зубів, поєднуючи його з традиційним композитом у якості шару емалі.



З люб'язного дозволу Dr. Lasilla, University of Turku, Фінляндія

*Джерело: GCC R&D - Файл даних. Тест виконано за стандартом ASTM E399-90 (1997).

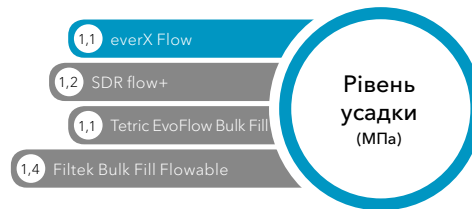
Ідеальна тиксотропність для легкого внесення та відмінної адаптації



Завдяки своїй оптимальній тиксотропності, everX Flow легко **адаптується до будь-якої порожнини** та допомагає **уникнути пор**. Його контрольована текучість також дозволяє вносити його у верхні моляри **без стікання**.



З люб'язного дозволу Dr Javier Tapia Guadix, Іспанія



Джерело: GCC R&D - Інформація в файлі

Два відтінки, щоб задовольнити усі ваші потреби



Оптимальний для **глибоких порожнин жувальних зубів**



Оптимальний для **естетичних результатів та побудови кукси**

Оптимальний для підсилення реставрацій великих порожнин та досягнення естетичних результатів



Препарування порожнини



Внесення **everX Flow** (відтінок Dentin)



Фінішний шар **Essentia** (відтінок Universal)



Кінцевий результат



Препарування порожнини



Внесення **everX Flow** (відтінок Bulk)



Фінішний шар **G-aenial Universal Injectable** (відтінок A3)



Кінцевий результат

З люб'язного дозволу Георг Верліґіні, Німеччина
З люб'язного дозволу Ліваря Лісде Дайан, Франція