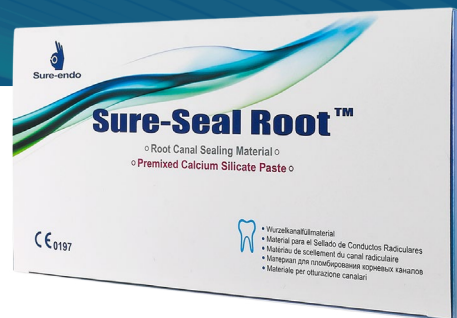


Sure-Seal Root™

МАТЕРІАЛ ДЛЯ СКЛАДНИХ КЛІНІЧНИХ ВИПАДКІВ
ОБТУРАЦІЇ КОРЕНЕВИХ КАНАЛІВ

Петро Серебряков,
лікар-ендодонтист,
клініка "Total Dental", м. Київ



КЛІНІЧНИЙ ВИПАДОК

Пацієнт І., 40 років, соматично здоровий.

Причина звернення

Скарги на біль, який посилюється при накушуванні, в області верхньої щелепи зліва.

Об'єктивно. Результати діагностики

На дистальній поверхні зуба 23 є фотополімерна пломба без видимих ознак вторинного карієсу. Перкусія різко позитивна, реакція на холод (cold-тест) відсутня, на RVG ознак деструкції кісткової тканини не виявлено.

Діагноз

Некроз пульпи зуба 23 в стадії загострення.

Лікування

Перший етап

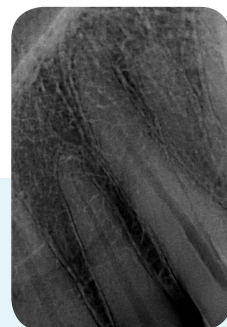
Лікування проводилося під анестезією та з використанням кофердаму. Під мікроскопом було зроблено мінімально інвазійний ендодонтичний доступ до кореневого каналу. Виявлено, що вітальність пульпи в перших двох третинах каналу була відсутня. Канал відпрепаровано ротаційними машинними та ручними нікель-титановими інструментами на робочу довжину 31 мм. Визначення довжини каналу було проведено модифікованим ручним K-FILE №15. Іригацію здійснили 5% розчином гіпохлориту натрію та 17% розчином ЕДТА. Спредири такої довжини (31 мм) були відсутні, тому не могли провести латеральну конденсацію в апікальній третині каналу; для застосування методики класичної хвилі довжина каналу також критична (down-пакер так далеко не заїде, особливо з урахуванням ще й невеликого доступу). Тому в якості силеру було вибрано біокерамічний матеріал **SURE-SEAL ROOT (SURE DENT)**, обтурація виконана згідно з технікою холодного майстер-штифта.

Другий етап

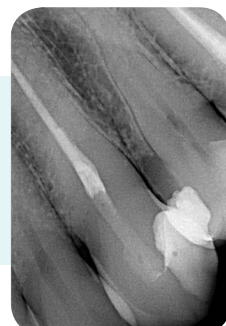
Під час другого візиту скарги у пацієнта були відсутні. Перевірили якість затвердіння силеру в усій кореневій частині каналу. Порожнину доступу закрили фотополімерним матеріалом.

Висновок

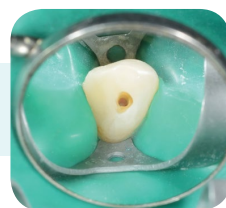
Особливості клінічного випадку вимагали віддати перевагу біокерамічному силеру для обтурації кореневих каналів – **SURE-SEAL ROOT (SURE DENT)**. Його фізико-хімічні властивості дозволили отримати максимально прогнозований, швидкий та ефективний результат лікування.



Початкова ситуація.
Підготовка кореневого каналу



Пломбування кореневого каналу



Коронкова частина зуба 23. Остаточний вигляд

Sure-Seal Root™

Sure-Seal Root™ — силер для постійного пломбування корневих каналів із використанням гутаперчевих штифтів.

Sure-Seal Root™ — зручна, готова до використання паста на основі силікату кальцію.

Sure-Seal Root™ — не зменшується в об'ємі під час твердіння та демонструє чудові фізичні властивості.



Переваги

- Біосумісний та сприяє регенерації кістки
- Має хімічний зв'язок з дентином (цементом кореня)
- Характеризується високими антибактеріальними властивостями (>pH 12)
- Має високу рентгеноконтрастність
- Гідрофільний
- Бере участь у формуванні гідроксиапатиту
- Ідеальний робочий час та час затвердіння
- Зручний у використанні: готова паста у шприці
- Не зменшується в об'ємі під час твердіння



Упаковка

шприц 0.5 г, насадки 20 шт.



Sure-endo